

Errichtung einer Holz-Lagerhalle

Ausbau 3, 14797 Nahmitz

- Objektplanung, Bauleitung

- BRI: 78.813 m<sup>3</sup>

(L/B/H = 140 m / 22,5 m / 7,16 m)



Wiedererrichtung des Gasthauses "Am Weiher"

(Blockbauweise), Dorfstr. 16, 16259 Freudenberg

- Objektplanung, Tragwerksplanung

- BRI: 1.936 m<sup>3</sup>

- Baukosten 700 T€



Errichtung einer Wohnanlage mit 6

Werkwohnungen

Zehdenicker Str. 27 (Templiner Kanal), 17268 Templin

- Tragwerksplanung

- BRI: 2.796 m<sup>3</sup>

- Baukosten 1 Mio. €



Errichtung eines Jagdhauses

(Holzrahmenbauweise)

Ulmenallee 12, 15345 Eggersdorf

- Objektplanung, Tragwerksplanung, Bauleitung

- BRI: 1.823 m<sup>3</sup>

- Baukosten 500 T€



Errichtung eines Wohn- und Geschäftshauses

(Holzrahmenbauweise)

Falkenseer Chaussee 219

13583 Berlin-Spandau

- Objektplanung, Tragwerksplanung

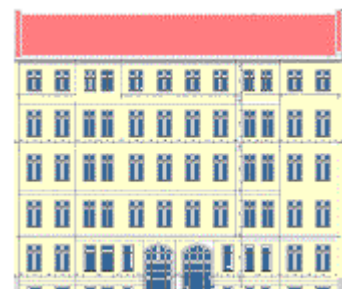


Umbau/ Modernisierung eines Wohnhauses

Diedenhofer Str. 7-8

10405 Berlin

- Objektplanung (LP 5)



Errichtung eines Wohnhauses  
(Massivbauweise)

Zehlendorfer Damm 89

14532 Kleinmachnow

- Objektplanung, Tragwerksplanung, Bauleitung



Errichtung eines Unterstandes/ Rinder-Offenstalles

Zeekenstraße OT Rübendorst

16845 Großderschau

- Objektplanung, Tragwerksplanung, Bauleitung



Errichtung eines Wohnhauses  
(Massivbauweise)

Maulbeerallee 21

14624 Dallgow-Döberitz

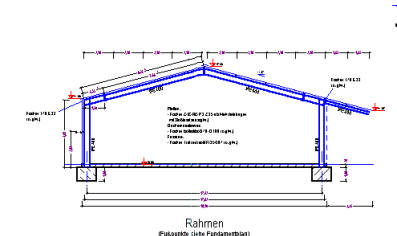
- Objektplanung, Tragwerksplanung, Bauleitung



Errichtung einer Kartoffellagerhalle  
(Stahlbauweise)

Dorfstraße, 17268 Klosterwalde

- Tragwerksplanung



Errichtung eines Wohnhauses  
(Massivbauweise)

Johannesstr. 22

14624 Dallgow-Döberitz

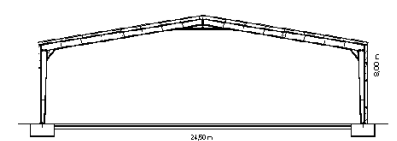
- Objektplanung, Bauleitung



Errichtung einer Produktionshalle (Stahlbauweise)  
(Stahlbauweise), Zehdenicker Str. 27, 17268 Templin

- Tragwerksplanung

- BRI: 9 100 m<sup>3</sup>



Errichtung eines Wohnhauses  
(Massivbauweise)

Husarenweg 12

14624 Dallgow-Döberitz

- Objektplanung, Tragwerksplanung, Bauleitung



Errichtung eines Unterstandes/ Rinder-Offenstalles  
(Anbau) Milchviehanlage Friedrichsbruch

16845 Großderschau

- Objektplanung, Tragwerksplanung

Errichtung eines Wohnhauses  
(Massivbauweise)

Kleiststr. 52

14624 Dallgow-Döberitz

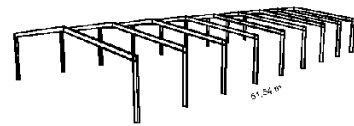
- Objektplanung, Tragwerksplanung, Bauleitung



Errichtung einer Lagerhalle  
(Stahlbauweise)

Zehdenicker Str. 27, 17268 Templin

- Tragwerksplanung



Errichtung einer Lagerhalle  
(Stahlbauweise)

Zehdenicker Str. 27, 17268 Templin

- Tragwerksplanung Gründung, erdstatistische  
Berechnungen

Errichtung eines Wohnhauses  
(Massivbauweise)

Kastanienallee 22

14621 Schönwalde

- Objektplanung, Tragwerksplanung, Bauleitung



Errichtung eines Wohnhauses  
(Massivbauweise)

Ulmenstr. 28

16348 Wandlitz

- Objektplanung, Tragwerksplanung, Bauleitung



Errichtung eines Wohnhauses  
(Massivbauweise)

Zeisigsteig 6

14621 Schönwalde-Glien

- Objektplanung, Tragwerksplanung, Bauleitung



Errichtung eines Wohnhauses  
(Massivbauweise)

Contessaweg 18

14089 Berlin

- Objektplanung, Tragwerksplanung, Bauleitung



Errichtung eines Wohnhauses  
(Massivbauweise)

Im Blumenhag 50

16321 Bernau

- Objektplanung, Tragwerksplanung, Bauleitung



Errichtung eines Wohnhauses  
(Massivbauweise)

16321 Bernau Rutenfeld

- Objektplanung



Errichtung eines Wohnhauses  
(Massivbauweise)

Am Wiesengrund

14621 Schönwalde-Glien

- Objektplanung



Errichtung eines Wohnhauses  
(Massivbauweise)

Seestr. 29, 15370 Vogelsdorf

- Objektplanung

Aufstockung eines Wohnhauses  
um ein Geschöß in Blockbauweise  
Dorfstr. 3b, 02953 Gablenz  
- Objektplanung, Tragwerksplanung

Errichtung eines Wohnhauses  
(Holzrahmenbauweise)  
Siedlung Brachwitz, 06198 Brachwitz  
- Objektplanung, Tragwerksplanung

Errichtung eines Wohnhauses (Blockbauweise)  
Gürtlerweg 29, 12355 Berlin-Rudow  
- Tragwerksplanung

Errichtung eines Blockhauses auf einer Seeterrasse  
Bulgarische Straße (neben Spreepark/ Plänterwald)  
12435 Berlin-Treptow  
- Tragwerksplanung

Errichtung eines Wohnhauses  
(Holzrahmenbauweise)  
Dankmarsteig 37, 12524 Berlin  
- Objektplanung, Tragwerksplanung

Errichtung eines Wohnhauses  
(Blockbauweise)  
Waltersdorfer Str. 37, 12526 Berlin-Bohnsdorf  
- Objektplanung, Tragwerksplanung

Errichtung eines Wohnhauses  
(Blockbauweise)  
Rialtoring 33, 12589 Berlin-Köpenick  
- Objektplanung, Tragwerksplanung

Errichtung eines Wohnhauses  
(Holzrahmenbauweise)  
Mannheimer Str. 35, 12623 Berlin  
- Objektplanung, Tragwerksplanung

Errichtung eines Wohnhauses  
(Holzrahmenbauweise)  
Schützenstr. 36, 13127 Berlin-Buchholz  
- Objektplanung, Tragwerksplanung, Bauleitung

Errichtung eines Musterhauses  
(Blockbauweise)

Nonnendammallee 128, 13599 Berlin  
- Objektplanung, Tragwerksplanung

Errichtung eines Wohnhauses auf bestehendem Keller  
(Holzskelettbauweise, Passivhaus)

Schuchardtweg2, 14109 Berlin  
- Tragwerksplanung, Bauleitung

Errichtung eines Wohnhauses  
(Massivbauweise)

14476 Groß Glienicke  
- Objektplanung

Errichtung eines Wohnhauses  
(Massivbauweise)

Martinsweg 8, 14476 Neu Fahrland  
- Objektplanung, Bauleitung

Errichtung eines Wohnhauses  
(Blockbauweise)

Händelstr. 9, 14513 Teltow  
- Objektplanung, Tragwerksplanung

Errichtung eines Wohnhauses  
(Blockbauweise, Pfahlgründung)

Lepckestr. 18, 14532 Kleinmachnow  
- Objektplanung, Tragwerksplanung, Bauleitung

Errichtung eines Wohnhauses  
(Massivbauweise)

Bahnhofstraße, 14550 Groß Kreuz  
- Objektplanung

Errichtung eines Wohnhauses  
(Blockbauweise)

Bergstr. 2a, 14552 Michendorf  
- Objektplanung, Tragwerksplanung

Errichtung eines Wohnhauses  
(Holzrahmenbauweise)

K.-Liebknecht-Str. 101, 14612 Falkensee  
- Objektplanung, Tragwerksplanung

Errichtung eines Wohnhauses  
Anschützstraße, 14612 Falkensee  
(Massivbauweise)  
- Objektplanung, Tragwerksplanung, Bauleitung

Errichtung eines Wohnhauses  
(Blockbauweise)  
Eschenallee 28, 14621 Schönwalde  
- Objektplanung, Tragwerksplanung

Errichtung eines Wohnhauses  
(Massivbauweise)  
Kleiststraße, 14624 Dallgow-Döberitz  
- Objektplanung, Tragwerksplanung

Errichtung eines Wohnhauses  
(Blockbauweise)  
Händelstr. 12, 14656 Brieselang  
- Objektplanung, Tragwerksplanung

Errichtung eines Wohnhauses  
(Holzrahmenbauweise)  
Querstr. 5, 14656 Brieselang  
- Objektplanung, Tragwerksplanung

Errichtung eines Wohnhauses  
(Holzrahmenbauweise)  
Melanchtonstr., 14656 Brieselang  
- Objektplanung, Tragwerksplanung

Errichtung eines Wohnhauses  
(Blockbauweise)  
Immenweg 14, 14776 Brandenburg  
- Objektplanung, Tragwerksplanung

Errichtung eines Wohnhauses  
(Blockbauweise)  
Trechwitz Straße, 14778 Jeserig  
- Tragwerksplanung

Errichtung eines Wohnhauses  
(Blockbauweise)  
Olof-Palme-Ring 60, 14822 Borkwalde  
- Objektplanung, Tragwerksplanung

Errichtung eines Wohnhauses  
(Blockbauweise)  
Steinmühlenstr. 89, 14929 Treuenbrietzen  
- Objektplanung, Tragwerksplanung

Errichtung eines Wohnhauses  
(Blockbauweise)  
Mahlower Weg, 14979 Kleinbeeren  
- Objektplanung, Tragwerksplanung

Errichtung eines Wohnhauses  
(Holzrahmenbauweise)  
Mittelallee 2, 15244 Strausberg  
- Objektplanung, Tragwerksplanung

Errichtung eines Wohnhauses  
(Sandwichbauweise)  
Wiesenweg, 15326 Schönfließ  
- Objektplanung

Errichtung eines Wohnhauses  
(Blockbauweise)  
Bayernstr. 2, 15328 Küstrin-Kietz  
- Objektplanung, Tragwerksplanung

Errichtung eines Wohnhauses  
(Blockbauweise)  
Siedlung 6B, 15377 Ihlow  
- Objektplanung, Tragwerksplanung

Errichtung eines Wohnhauses  
(Massivbauweise)  
Uferstraße, 15537 Erkner  
- Objektplanung

Errichtung eines Wohnhauses auf einem bestehenden Keller  
(Blockbauweise)  
Klarastr. 7, 16567 Mühlenbeck  
- Objektplanung, Tragwerksplanung, Bauleitung

Errichtung eines Wohnhauses  
(Blockbauweise)  
Hauptstr. 39 a, 15757 Oderin  
- Objektplanung, Tragwerksplanung

Errichtung eines Wohnhauses  
(Blockbauweise)  
Pappelallee 4, 15864 Wendisch Rietz  
- Objektplanung, Tragwerksplanung

Errichtung eines Wohnhauses  
(Holzrahmenbauweise)  
Dorfstr. 49b, 15868 Groß Muckrow  
- Objektplanung, Tragwerksplanung

Errichtung eines Gaststättensaales  
(Blockbauweise)  
Hauptstr. 2, 15926 Uckro  
- Objektplanung, Tragwerksplanung

Umbau einer Garage zum Wohnhaus  
(Massivbauweise)  
Trift 7, 15936 Dahme  
- Objektplanung, Tragwerksplanung

Errichtung eines Doppelwohnhauses  
(Blockbauweise)  
Herzberger Str. 19/20, 15936 Dahme  
- Objektplanung, Tragwerksplanung

Errichtung eines Wohnhauses  
(Blockbauweise)  
Scheunefeldweg Parzelle 20, 15936 Dahme  
- Tragwerksplanung

Errichtung eines Wohnhauses  
(Blockbauweise)  
Hüttenweg 11, 16230 Chorin  
- Objektplanung, Tragwerksplanung

Errichtung eines Wohnhauses  
(Blockbauweise)  
Glasstr. 1c, 16247 Althüttendorf  
- Objektplanung, Tragwerksplanung

Errichtung eines Wohnhauses  
(Blockbauweise)  
Bodestr. 97, 16341 Zepernick  
- Objektplanung, Tragwerksplanung

Umbau/ Erweiterung eines Wohnhauses  
(Massivbauweise)  
Elbestr. 3, 16348 Stolzenhagen  
- Tragwerksplanung

Errichtung eines Wohnhauses  
(Blockbauweise)  
Wensickendorfer Str. 21, 16348 Stolzenhagen  
- Objektplanung, Tragwerksplanung

Neubau eines Wohnhauses  
(Sandwichbauweise)  
Alte Bernauer Landstr. 19, 16356 Birkholzaue  
- Objektplanung

Umbau/ Erweiterung eines Wohnblockhauses  
Karl-Willmann-Str. 5, 16515 Friedrichsthal  
- Objektplanung, Tragwerksplanung

Errichtung eines Wohnhauses  
(Blockbauweise)  
Fr.-Engels-Allee 27, 16547 Birkenwerder  
- Objektplanung, Tragwerksplanung

Errichtung eines Wohnhauses  
(Blockbauweise)  
Richard-Wagner-Str. 25, 16552 Schildow  
- Objektplanung, Tragwerksplanung

Errichtung eines Wohnhauses  
(Blockbauweise)  
Berkowstr. 2, 16562 Bergfelde  
- Objektplanung, Tragwerksplanung

Errichtung eines Wohnhauses  
(Blockbauweise)  
Berkowstr. 28, 16562 Bergfelde  
- Objektplanung, Tragwerksplanung

Errichtung eines Wohnhauses  
(Holzrahmenbauweise)  
Ziegeleiweg, 16766 Kremmen  
- Objektplanung, Tragwerksplanung

Errichtung eines Wohnhauses  
(Massivbauweise)

Henriette-Fröhlich-Str., 16792 Zehdenick  
- Tragwerksplanung

Errichtung eines Wohnhauses  
(Blockbauweise)  
OT. Schneidemühle Nr. 4, 17237 Godendorf  
- Objektplanung, Tragwerksplanung

Errichtung eines Wohn- und Geschäftshauses  
(Massivbauweise)  
Wegguner Straße, 17268 Boitzenburg  
- Tragwerksplanung

Errichtung eines Wohnhauses  
(Massivbauweise)  
Reiherstr. 43, 17268 Templin  
- Tragwerksplanung

Sanierung eines Wohnhauses  
(Massivbauweise)  
OT. Paulinenhof Nr. 4, 17268 Klosterwalde  
- Objektplanung, Tragwerksplanung, Bauleitung

Umbau eines Wohnhauses  
(Massivbauweise)  
Schinkelstr. 2, 17268 Templin  
- Tragwerksplanung

Errichtung eines Wohnhauses  
(Massivbauweise)  
Mahlsdorfer Str., 17268 Gandenitz  
- Tragwerksplanung

Errichtung eines Wohnhauses  
(Massivbauweise)  
Dorfstr. 28, 17268 Ringenwalde  
- Tragwerksplanung

Errichtung eines Wohnhauses  
Dorfstr. 23, 17268 Petznick  
(Blockbauweise)  
- Objektüberwachung

Errichtung eines Wohnhauses mit Nebengebäude  
(Finnhütten)

Gewerbegebiet 8, 17279 Retzow

- Objektplanung, Tragwerksplanung, Bauleitung

Errichtung eines Wohnhauses

(Holzrahmenbauweise)

OT Neuhof, 17291 Warnitz

- Objektplanung, Tragwerksplanung

Errichtung eines Wohnhauses

(Holzrahmenbauweise)

Dorfstr. 8a, 17509 Kemnitzerhagen (bei Greifswald)

- Objektplanung, Tragwerksplanung, Bauleitung

Errichtung eines Wohnhauses

(Holzrahmenbauweise)

Töpferweg 28, 18551 Sagard

- Objektplanung, Tragwerksplanung

Errichtung eines Wohnhauses

(Massivbauweise)

Am Zarenkamp, 30890 Barsinghausen

- Objektplanung

Errichtung eines Wohnhauses

(Holzrahmenbauweise)

Sperberring 9, 98693 Ilmenau-Oberpörlitz

- Tragwerksplanung